
2020년 서울지방국토관리청 주요업무 추진계획

2020. 2.



서울지방국토관리청

||| 목 차 |||

I . 일반 현황	1
II . 2019년 주요 성과	3
III . 2020년 주요 업무계획	5
1. 재정 조기집행을 통한 경제활력 제고	6
2. 건설현장의 안전관리 강화	8
3. 편리하고 안전한 교통망 구축	10
4. 기후변화에 대비한 하천환경 조성	13
5. 신뢰받는 국토교통 행정 구현	15
【참 고】 주요 사업 현황	16

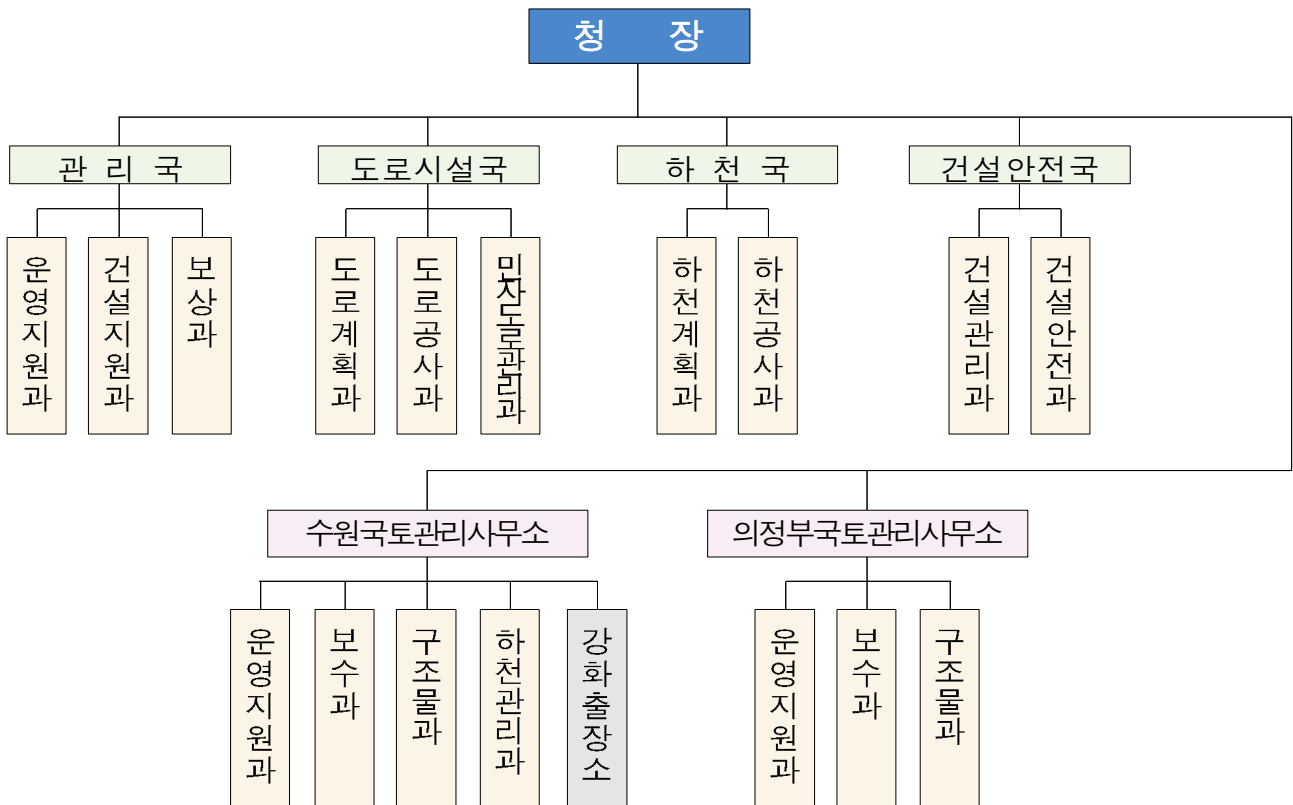
I

일반 현황

가. 조직 현황

□ 기 구 : 4국, 2개 국토관리사무소(출장소 1)

□ 정 원 : 총 218명(본청 103명, 국토관리 115명) / 무기계약직 173명 별도



조 직	정/현원 (218/206)	주 요 기 능
관 리 국	34/38	· 인사, 서무, 용도, 용지보상 · 세입·세출, 공사·용역 계약, 대국회업무
도로시설국	29/30	· 일반국도사업 조사설계 및 시행 · 도로구역 결정·변경, 민자사업관리
하 천 국	14/13	· 하천사업 시행계획 수립·시행 · 하천구역 지정·변경, 하천점용허가
건설안전국	26/25	· 건설공사 시공실태 점검 및 안전관리 · 건설공사 품질관리, 지하안전영향평가
국토관리사무소 - 수원 - 의정부	115/100 69/56 46/44	· 일반국도 및 교량, 터널 등 시설물 유지관리 · 국가하천(한강본류) 유지관리(수원국토)

나. 주요 임무

- ◆ 일반국도 설계·공사 및 운영관리, 민자도로 건설·운영관리
- ◆ 국가하천 정비계획 수립·시행·관리, 지방하천 사업관리
- ◆ 건설공사 품질관리 및 시설물안전관리 등

다. 관내 현황

구 분	전 국	소 관 구 역				비 고
		계	서 울	인 천	경 기	
○ 면 적(km ²)	100,426	11,856	605	1,063	10,188	전국의 11.8%
행정구역수	77시82군 101구	28시 5군 50구	25구	2군 8구	28시 3군 17구	
○ 인 구(만명)	5,185	2,593	973	296	1,324	전국의 50.0%
○ 국 도(km)	13,982	1,858	173	75	1,610	전국의 13.3%
※ 관리연장(도심제외)	-	971	7	-	971	
· 4차로이상(km)	8,187	1,510	173	59	1,278	
· 미개통(km)	135	13	-	-	13	(18개 노선)
○ 하 천(km)	3,600	545	69	25	451	전국의 15.2%
· 개소수(개)	73	17	6	2	17	

라. 2020년 예산 현황

'20. 2. 28. 현재

총 6,106억원 (주요 사업비 5,572억원, 경상경비 534억원)

※이월 포함

사업별 (비중)	예산(억원)		'19년 (억원)	비 고
	'20년	'19년 대비		
○ 총 계	6,106	△22.5%	7,882	
- 주요 사업비	5,572	△24.2%	7,348	- 재정조기집행 대상
· 도로사업	3,168	△13.4%	3,658	- 국도사업 1,666억원 - 민자사업 1,502억원
· 하천사업	661	△58.0%*	1,574	
· 국도유지관리 등	1,743	△17.6%	2,116	- 수원 897억, 의정부 836억 - 국토발전전시관 등 10억
- 경상경비	534	-	534	- 경상경비 미정

* 지방하천정비 827억 감소(업무이관)

II

2019년 주요 성과

1 (지역경제 활성화) 적극적인 SOC사업 재정집행과 국가산업단지 지원

- 주요 사업비 7,348억원 중 상반기 71.8% 및 전체 99%(7,278억원) 집행

* '19년 우리부 재정집행 목표 상반기 62%, 전체 97% 초과달성

** '19년 한해, 7,787명의 취업유발효과 발생으로 정부의 일자리 창출에 기여
▪ 건설분야 취업유발계수 : 10.7명/10억원(산업연관표 '17년 기준 / 한국은행 '19.9월 발간)

- 시화MTV 용수공급 안정화사업*(19.6), 시화방조제도로 확장사업**·파주 출판문화정보 국가산업단지(19.12) 준공 등 국가산업단지 지원 강화

* 반월특수지역 및 시화MTV 지역의 공급관로 이중화로 용수공급 안정성 확보

** 시화방조제도로(2km) 확장(4→6차로) / 자전거도로 이설

2 (건설현장 안전제고) 건설현장 점검확대 및 다양화, 건설기술자 안전교육 등을 통하여 건설공사 안전강화 및 안전중심 건설문화 정착

- 전문가 자문을 통한 지하안전영향평가체계 확립, 수요자 중심의 현장지도 및 품질교육 통한 건설기술 능력 배양

- 기술자문위원회 운영을 통하여 설계용역·교통영향평가 및 특정공법 심의에 대한 내실있는 자문·심의 실시(총 44회)

- 건설현장점검 확대·다양화*, 수도권 건설안전협의회의 개최(4회), 건설기술자·근로자 안전교육 및 현장관리 우수사례 경진대회 실시**

* 건설현장 점검 수 확대 ('18년 360개 → '19년 562개) 및 주제별 점검 실시 (소규모 건축현장 점검, 타워크레인 합동점검, 주택현장 특별점검 등 257개)

** '클린 건설현장 경진대회'를 통해 발굴된 안전·품질·시공 우수사례를 시상·전파 (91개 사례 출품, 6건 우수작 시상, 장관상2 청장상 4)

③ (도로인프라 지속확충) 국도 부분개통 및 사업 적기추진을 통한 교통혼잡 해소 및 도로 이용자를 위한 편의·안전 인프라 구축

- 국도개통을 통한 간선도로 기능회복, 경기북부지역 경제활성화 및 군장비 등 저속차량으로부터 추월차로 확보를 통한 교통안전 향상

* 2개 사업(10.4km, '19.12.부분개통) : 전곡-영중1(6.6km), 전곡-영중2(3.8km)
 ** ('20.6월) 전구간(13.9km) 개통 시 기존대비 운행거리 1.8km감소, 운행시간 3.3분 감소

- 경기 남·북부지역 국도·국지도 4개 구간 실시설계 착수 및 공사 발주여건 마련을 위한 4개 구간 설계 완료

* 4개 구간 설계 착수(28.1km)
 - 강하-강상(6.4km), 장지-남사(6.9km), 성남-장호원(6-2)(9.1km) 이동-서면(5.7km)
 ** 4개 구간 설계 완료(27.7km)
 - 동이천IC(1.0km), 연천-신탄리2(6.9km), 우정-향남(8.0km), 장흥-광적(6.3km)

- 국가균형발전 프로젝트로 선정된 성남-장호원(제6-2공구) 도로건설 사업 실시설계용역*(L=9.1km, 총사업비 : 1,964억원)의 착수 등 적기추진

* 우리 청 최초 종합심사낙찰제 발주대상 설계용역

④ (안전하고 쾌적한 하천환경 조성) 기후변화 대응능력 강화를 위한 국가·지방하천 지속 정비로 안전하고 쾌적한 친수·여가공간 마련

- 제방보강·호안정비 및 친환경 생태하천 조성을 위한 한강(팔당지구) 등 2개 사업 준공, 안양천(안양지구) 등 2개 사업 신규 발주

- 하도정비, 수문개량 등 임진강(고랑미산) 등 8개 정비사업 지속 추진

【준공】 한강(팔당지구), 임진강(군남지구) 신규】 안양천(안양지구), 한강(가금제)
 【진행】 임진강(고랑미산), 한강(고양지구), 공릉천(파주지구), 문산천(문산지구), 안성천(군문안성), 오산천(오산지구), 황구지천(화성지구), 진위천(진위지구)

- 지방하천 정비사업*(64건)은 보조금을 적기교부하고 실집행관리, 권역별 하천기본계획 9개 권역 지속 추진

* '19년 지방하천 정비사업 예산 : 827억원(경기도 736억, 인천 36억, 충남북51억, 강원4억)

안전하고 편리한 수도권 국토환경 조성



2020년 5대 주요업무

- 1 재정 조기집행을 통한 경제활력 제고
- 2 건설현장의 안전관리 강화
- 3 편리하고 안전한 교통망 구축
- 4 기후변화에 대비한 하천환경 조성
- 5 신뢰받는 국토교통 행정 구현



5대 핵심과제 성공적 실천을 위한 역량집중

1

재정 조기집행을 통한 경제활력 제고

- ◆ 재정 상반기 63.9% 조기집행, 연말까지 전액 집행 추진
- ◆ 남북 경제협력 시대를 대비한 SOC 사업 관리·운영 강화
- ◆ 민자도로 및 국가산단 지원 등을 통한 지역 성장동력 확충

가. 재정 조기집행

- 주요 사업비 조기집행 극대화로 경제활력 제고
 - 주요 사업비 5,572억 중 상반기 3,560억(63.9%), 연말까지 5,572억 전액을 집행하여 고용창출 5,962명 기여
 - * 건설분야 취업유발계수 : 10.7명/10억원(산업연관표 '17년 / 한국은행 '19.9월 발간)
 - 공정 부진현장 예산조정, 주요 공종 우기 전 집중시공 및 하천 보조금 조기교부 등 사업별 맞춤형 예산 집행으로 목표 달성 추진
- SOC 사업의 속도감 있는 추진으로 내수 진작
 - 준공 9개 사업(도로 5, 하천 4) 위주로 재정을 집중투자하여 연내 준공 완료, 신규 5개 사업(도로 4, 하천 1) 조기 발주·착공
 - * 【준공 / 9개소】 도로(5개, L=31.2km), 하천(4개, L=42.0km)
 - 【신규 / 5개소】 도로(4개, L=15.4km), 하천(1개, L=9.5km)
 - 계속·장기계속 17개 사업(도로 10, 하천 7) 조기 착공(1~2월)
 - * (동절기) 안전·시공에 지장없는 현장 先착공, (하절기) 하천공사 우기전 先착공
- 체계적 사업관리 및 재정집행 효과 내실화
 - (공정관리) 사업별 시공·보상 계획 및 행정절차 사전점검, 현장 점검강화 등 철저한 공정관리로 원활한 사업 추진 기반 마련
 - (대금지급) 「발주자임금직불제(하도금지킴이)」 운영을 더욱 강화*하여 영세한 건설종사자의 체불 근절 및 재정 낙수효과 증대
 - * 노무비 외 장비, 자재, 하도급 대금까지 확대, 대금 적기지급 및 경기 활성화

나. 민간투자 활성화를 위한 인프라 구축

□ 민자고속도로 구축을 통한 지역 성장 동력 확충

○ (건설단계) 건설중인 5개 사업 적기준공으로 원활한 물류기능 확보

【건설】	▶ 서울-문산 ('15~'20)	분기별 공정관리계획에 따라 차질없는 준공 추진
	▶ 이천-오산 ('17~'22)	주요공정에 대한 공기단축 및 갈등요소 사전해결
	▶ 봉담-송산 ('17~'21)	짧은 공기(48개월)를 고려 공정 초과달성에 총력
	▶ 포천-화도 ('18~'23)	민원 해소를 통한 조속보상 및 계획 공정 달성
	▶ 광명-서울 ('19~'24)	지역현안 조속 해소 후 유보구간 승인 및 실 착공

○ (계획단계) 계획중인 2개 사업 협상 착수로 수도권 민자도로망 확충

【계획】	▶ 서창-김포(18.4km)	우선협상자 지정(6월) 및 협상착수에 따른 실시협약 지원
	▶ 오산-용인(17.3km)	우선협상자 지정(6월) 및 협상착수에 따른 실시협약 지원

□ 국가산업단지 지원을 통한 기업투자 기반 조성

○ (승인) 수도권 서남부(안산·시흥·화성) 지역개발 및 공장용지 공급 등을 위한 산업단지 실시계획의 신속한 처리(승인·변경)

* 송산~MTV간 연결도로 등 신규(3건), 분리준공 등을 위한 실시계획 변경(4건)

○ (착공) 지역간 물류수송 활성화를 위한 국가산업단지 진입도로 건설

* 동두천 국가산업단지 진입도로 확장사업(4차로→6차로 / 1.0km)

다. 남북 경협 대비 SOC 관리강화

□ 남북 교류 활성화 대비 주요 연결도로 관리 강화

○ 문산-남방한계선(7.8km) 구간의 수도권 연결망인 서울-문산 민자 고속도로(35.6km, '20년)의 연내 준공으로 남·북 간선도로망 적기 구축

□ 남북 접경지역 하천(한강, 임진강) 치수강화 기반 마련

○ 남북 접경지역 하천(임진강, 문산천, 화강권역) 기본계획 수립을 통한 남북 공유하천 평화적 하천관리 방안 수립

* 임진강(84.5km, '19.~'23.), 문산천(11.6km, '19.~'23.), 화강권역(52.1km, '17.~'21.)

2

건설현장의 안전관리 강화

- ◆ 테마가 있는 현장점검을 통한 사망사고의 획기적 감소
- ◆ 현장중심의 지하안전영향평가 정착 및 VR교육 등을 통한 안전의식 고취

가. 테마가 있는 현장점검을 통한 사망사고의 획기적 감소

□ 건설현장을 세분화하여 체계적인 점검 실시

- (공공공사) 안전관리 수준평가* 미흡 등급을 받은 공공발주 현장**에 대한 점검을 통한 발주기관 안전관리 수준 향상

* 총공사비 200억원 이상인 공공 건설공사를 대상으로 한국시설안전공단이 평가

** 평가대상 171개 기관 중 수도권 10개 지자체가 안전관리수준 미흡기관으로 선정

- (민간공사) 추락사고 사망 비율이 높은 50억 미만 소규모 현장 점검 비율 확대(13%→30%이상), 대형현장은 자율점검을 통해 민간 자율성 보장

* 체크리스트 사전 배포 후 해당 사항 위주로 확인하며 서류점검 최소화

□ 점검 차별화·집중화로 점검효과 극대화

- (특별점검) 상황에 따른 주제별 대상*을 선정하고 고강도 점검 실시, 부실·위반사항 적발 시 엄중 처벌하여 안전에 대한 경각심 고취

* 중대재해 발생 현장, 부실공사 제보, 저가 하도급에 따른 안전관리 부실 의심 현장 등

- (지하안전점검) 흠막이 시공상태, 계측 관리실태 및 주변지반(건물 포함) 침하여부 등을 관계기관* 합동으로 집중점검

* 서울시, 경기도, LH, 시설안전공단, 건설계측협회, 지하안전협회 등

- 중대한 사고 위험요소 발견 시 벌점부과, 공사중지 등 강력 제재

- (불시점검) 사망사고 발생 건설사 현장, 기점검 현장 중 안전관리 부실 현장 등에 대한 불시점검 확대(28%→40%)하여 점검효과 극대화

- (자율점검) 여건이 양호한 **1,500억 이상 공공발주** 현장을 대상으로 상반기 자율점검 보고서 평가결과에 따라 하반기 현장점검 시행

* 상반기 점검결과 모니터링, 평가 후 부실점검 의심 현장 10%를 선정

□ 기관 간 협력체계 강화를 통한 점검역량 향상 및 객관성 확보

- (협의회 활성화) 건축사협회·지방노동청 등 참여기관 확대, 점검·안전캠페인·교육 등에서 협력 강화 및 회의 정례화(분기별 1회)
- (합동점검) 합동·교차점검을 통해 참여주체를 확대, 점검 노하우 공유 등을 통한 점검역량 향상 및 점검내용의 객관성 확보

나. 현장중심의 지하안전영향평가 정착 및 안전의식 고취

□ 지하안전영향평가 협의기간 단축 및 이행력 강화

- 평가항목별 주요 검토내용, 보완사례 등을 반영한 작성요령을 제작·배포하여 평가업체의 시행착오 최소화 및 사업자 부담 감소
- 사후지하안전영향조사 제도가 현장에 제대로 정착되도록 협의내용 이행여부 수시점검 및 협의내용 미이행시 공사중지 등 안전확보 조치

□ 안전사고 취약자를 위한 맞춤형 교육을 통해 사고인지 능력 향상

- (사고체험 교육) 근로자(특히 고령자·외국인)들의 안전사고 인지능력 향상을 위해 **VR 안전사고 체험교육*** 확대

* 대형현장은 자체실시, 소형현장은 근처 대형·공공발주 현장에서 교육 유도

- (기술자 교육) 건설기술자를 대상으로 현장점검 지적사항·사망 사고사례 전파, 신설·개정된 법령 및 안전제도 안내 등(연 2회)
- (우수사례 전파) 제8회 클린(clean)건설현장 경진대회를 개최하여 시공·안전·품질에 대한 우수사례 발굴·시상 및 전파

3

편리하고 안전한 교통망 구축

- ◆ 수도권 간선도로망 구축에 19개 도로사업 1,509억원 투입
- ◆ 이용자 중심의 안전하고 편리한 도로환경 조성
- ◆ 도로시설 등의 신뢰성 제고를 위한 SOC센터 건설 추진

가. 수도권 간선도로망 구축

□ 수도권지역 19개 도로사업(1,509억원)의 차질없는 건설

○ (진행) 진행 중인 10개 도로사업, 895억 투입

10개 사업 / 50.2km	팔당대교-와부(7.1km)	토당-원당(5.8km)
원당-관산(3.5km)	평택-오산(2.1km)	공도-대덕(3.7km)
팔탄-봉담(5.2km)	누산IC-제촌IC(1.8km)	청북IC-요당IC(3.8km)
상패-청산(9.8km)	삼가-대촌(7.4km)	

○ (준공) 5개 사업(31.2km), 541억을 집중 투자하여 연내 준공완료

5개 사업 / 31.2km	전곡-영중1(6.6km)	전곡-영중2(7.3km)
의정부-소흘(8.3km)	진접-내촌1(3.7km)	진접-내촌2(5.3km)

○ (신규) 4개 사업(15.4km), 73억 신규 발주, 선보상 등 실착공여건 마련

4개 사업 / 15.4km	연천-신탄리2(6.9km)	동두천산단(1.4km)
동이천IC(1.0km)	성남-장호원6-1(6.1km)	

□ 국도·국지도 실시설계 추진 및 발주여건 마련

○ (진행) 진행 중인 국도·국지도 4개 사업(27.9km) 실시설계 지속추진

* 【설계진행】 성남-장호원6-2(9.1km), 이동-서면(5.7km), 강하-강상(6.4km), 장지-남사(6.7km)

○ (완료) 6개 구간(31.3km) 설계를 연내 완료, 공사 발주여건 마련

* 【설계완료】 양근대교(1km), 군내-내촌(5.5km), 건업-상품(4.2km), 광주-양평(10.4km), 성환-소사(4.2km), 성남-장호원6-1(6km)(8.0km)

나. 도로 이용자의 안전·편의 강화

□ 예방에 중점을 둔 도로 안전 시설물 보수·보강공사 시행

- (생활밀착형SOC 확충) 사고의 위험으로부터 안심하고 이용할 수 있는 예방 중심의 생활밀착형 안전인프라 설치 및 개선

졸음쉼터*	사고잦은곳	위험도로	병목지점
8개소(46억원)	18개소(24억원)	3개소(5억원)	10개소(96억원)

* 국도 2개소(28억원), 민자고속도로 6개소(보상비 18억원)

□ 수도권 도로관리청과 유관기관 간 유기적 협조체계 구축

- (협업체계 강화) 운용중인 ‘수도권 교통안전협의회*’를 활성화하여 블록형 인력·장비·자재 지원체계 강화

* 서울지방국토청(주관), 경기도, 경찰청, 한국도로공사, 민자고속도로 운영법인

- 겨울철 도로관리 사각지대 해소를 위한 대응 방안 협력

* 동절기 제설작업 효율 극대화를 위한 순찰결과 및 제설참고·자재 상호공유

- 과적 합동단속(도로관리청, 경찰서) 효율화 방안 강구

* 과적차량 운행이 잦은 노선에 대해 합동단속 시행하여 단속효과 제고 추진

□ 겨울철 도로순찰 및 예방적 제설작업 체계 구축

- (취약구간 확대지정) 본부의 전면 재조사 결과에 따라, 3배 수준으로 확대·지정(21→ 63개소, 국토사무소 23, 위임국도 3, 민자고속도로 37)
- (도로순찰 강화) 취약시간(23~07시)에 순찰을 강화하고, 수시로 노면 온도를 측정하여 제설재 사전살포, 순찰결과는 관리청간 정보공유 추진

- (예방적 작업 강화) ITS 교통정보센터를 활용하여 도로상황을 24시간 모니터링하고, 도로상황 안내 및 안전운전 홍보 강화
 - * DSRC기능(근거리 전용무선 통신기술) 탑재된 화물차 하이패스 단말기에 도로상황 (결빙 등) 실시간 정보제공으로 비상경보, 충돌 회피 등 하이패스단말기 음성 안내
 - ** 취약구간에 VMS 정보(227개소) 항시(23~07시) 표출('19.12.~)
(정보예시) “도로살얼음 취약구간 주의 운전” / “도로 살얼음, 운전도 살살”
- (안전시설물 강화) 안내표지판, 자동 염수분사시설 등 안전시설 보강
 - 결빙 취약구간 위주로 자동 염수분사시설, 노면 흡파기, 안내표지판 (조명식) 등을 연차적으로 설치·운영
 - 건설중인 구간도 결빙 사고발생이 우려되는 취약구간에 캐노피 등을 설치(기재부 협의)

다. 국가성능시험장 구축

- 연천 SOC실증센터(도로인프라 국가성능시험장) 구축사업 추진
 - (사업목적) 도로시설 등과 관련된 새로운 기술의 사전검증 및 국가 주도 미래 성장동력 개발·보급을 위한 도로인프라 검증시설 구축
 - * 본부 도로운영과, 건설기술연구원과 협의하여 1차 사업('11~'18)으로 설치한 연천 SOC 실증센터를 2차 사업으로 확장·추진
 - (사업개요) 도로포장, 지반구조물 성능평가 시험장 구축(국도3 연천군 옥산리)
 - 추정사업비 : 약 300억원(국비 250억원, 건기원 50억원)
 - ('18)검증시설 예산 승인(국회) → ('19)기본설계 → (**'20**)실시설계(서울청 시행)
 - (기대효과) 도로 등 SOC 부문 기술 검·인증 체계 강화로 안전하고 스마트한 건설산업 구축에 기여
 - 교통사고비용 저감 및 기후변화에도 안전한 도로 서비스 제공

4

기후변화에 대비한 하천환경 조성

- ◆ 기후변화에 대비한 국가하천정비사업 추진
- ◆ 안전한 하천환경관리 및 치수능력 제고
- ◆ 주민 여가공간 조성 및 도심하천 정비로 친수공간 마련

가. 기후변화에 대비한 국가하천정비사업 추진

□ 홍수 등 자연재해 예방을 위한 국가하천정비사업

- 국가하천정비 **12개 사업* 278억** 투입으로 하천정비 지속 추진

* 한강 수계 : 한강 가금제 등 8개 사업/안성천 수계 : 진위천 진위지구 등 4개 사업

- 완공사업 위주 집중 투자 및 관리를 통해 **4개 지구(42.0km) 연내 준공**
(단위 : 억원)

사업 명	사업기간	사업량(km)	총사업비	'20년	준공예정
4개 사업		42.0	455	62	
문산천(문산지구)	'13~'20	1.8	253	5	'20년 상반기
임진강(고랑미산)	'17~'20	9.2	45	16	'20년 하반기
오산천(오산지구)	'16~'20	11.7	56	13	'20년 하반기
안성천(군문안성)	'16~'20	19.3	101	28	'20년 하반기

- 주요 세굴 피해 구간 집중 보수를 통한 하천기능 강화

* 한강(가금제) : 옹벽 전도, 한강(문발제) : 고수부지 세굴, 아라천 : 대절토사면 침식
(단위 : 억원)

사업 명	사업기간	사업량(km)	총사업비	'20년	비 고
3개 사업		6	164	108	
한강 가금제	'19~'21	0.8	94	40	서울청 시행
한강 문발제	'20	1.6	10	10	수원국토 시행
아라천 대절토사면	'19~'20	3.6	60	58	수공 위탁

□ 치수·이수·환경을 고려한 기본계획 수립

- 진행 중인 8개 하천기본계획용역 중 시급성이 요구되는 한강하류 권역 등 **4개 기본계획*** 연내 준공 추진

* 한강하류권역(굴포천 포함), 한탄강권역, 청미천권역, 탄천·한강잔류권역

나. 안전한 하천환경관리

- 미허가 시설물 조치 및 하상변동조사로 안전한 하천관리
 - 하천내 미허가 시설물을 지자체와 합동조사를 실시하여 필요 시설물은 양성화하고, 유지·관리상 지장 시설물은 철거
 - * 대상하천 선정(1~2월) → 지자체 합동 조사(3~6월) → 양성화/철거 조치(7~11월)
 - 한강 다기능 보(3개) 구간 하상변동조사*로 보 개방 영향을 분석하고, 하상변화를 예측하여 하천시설 관리 방향 수립
 - * 육상 부문(드론 활용 조사), 수상 부문(선박 등을 활용한 조사)
- 국가하천으로 승격된 하천(목감천, 신천)의 치수능력 제고
 - 승격하천*에 대한 하천시설물, 공사·용역, 하천점용허가 등 업무 이관으로 국가차원의 통합관리 체계 확립 및 위상 제고
 - * 목감천(12.3km, 서울·광명·시흥), 신천(27.1km, 동두천·양주·연천)

다. 주민 여가공간 조성

- 친환경공간 조성으로 주민 여가공간 확충 및 관광명소화
 - 주민이용이 많은 한강(고양지구), 안양천(안양지구), 진위천(진위지구) 등에 생태공원, 수변누리길, 전망대, 포토존 등 조성
 - * 고양지구(초화원, 야외무대 등), 안양지구(생태공원 등), 진위지구(나루터 복원 등)
 - 국토부 하천사업 제안공모('15)에 선정(아산시 제안)된 안성천에 쌀조개섬 친수공간* 조성(우리 청 설계 중)으로 관광 명소화
 - * 산책로, 체육시설, 초화원 조성 등으로 안성천 주요 관광 거점지 구상(202천㎡)
- 3기 신도시 예정지 일원 도심하천 정비 추진
 - 인천계양, 부천대장을 관통하는 굴포천 실시설계* 착수('20.5. 예정)로 신도시와 연계한 친환경 하천공간 기반 구축
 - * 하천오니토 하도정비(76만㎡) 등으로 치수와 환경문제 동시 해결 기대

5

신뢰받는 국토교통 행정 구현

- ◆ 국민이 공감하는 「Clean-up! 청렴 국토청」 구현
- ◆ 국토발전역사를 보여주는 시민과 함께하는 국토발전전시관 운영

가. 국민이 공감하는 「Clean-up! 청렴 국토청」 구현

- 부패취약분야 관리 및 청렴한 조직문화 내재화
 - 공사, 과적단속, 감사지적, 갑질행위 등 부패취약분야에 대한 개선을 통해 부패 사각지대 집중 관리(이행상황 분기별 점검)
 - 청렴 결의대회, 청렴 워크숍, 성희롱 방지 및 적극행정 교육 등을 수시로 개최하여 청렴문화 내재화
 - 청렴민관협의체* 구성, 청렴학교 운영 등 국민과의 접점영역 청렴 문화 확산 활동 전개
 - * 지자체, 공공기관, 시민단체 등으로 구성 문화활동 추진(분기 1회)
 - 홈페이지, VMS 등 다양한 방법을 통해 청렴활동 공개, 부조리신고 센터, 갑질신고 상담창구 안내 등 청렴활동 홍보 강화

나. 국토발전전시관 기능 활성화

- 국토발전의 다양한 프로그램 및 문화공간 제공
 - (전시·교육) 상설·기획전시 콘텐츠 강화, 청소년 및 외국인 대상 교육프로그램 발굴 등을 통해 양질의 관람서비스 제공
 - * 국민들의 관심이 많은 정책이슈를 선정하여 상설전시 개편, 기획전시와 연계한 진로체험 프로그램 운영, 개도국 공무원 대상으로 국토교통 주요정책 소개 등
 - (행사·홍보) 어린이날, 가을 정동축제 등에 맞춘 행사개최로 지역 문화공간으로 접근성을 높이고, 온·오프라인을 통한 홍보확장 및 인근박물관과 협업을 통한 네트워크 형성 추진

① 도로 사업계획	17
② 하천정비 사업계획	18
③ 2020년 신규 및 준공사업 현황	19
④ 국토발전전시관 '20년 사업계획 추진방향	20

참고 1

도로 사업계획

※ 실시설계비, 민자, 이월 미포함

사 업 명		사업량 (km)	사업기간	사업비(억원)			
				전 체	기시행	'20년예산	장래
계(19건)		85.0		18,560	12,971	1,320	4,269
경기 북부 (11건)	소 계	51.4		11,926	8,779	1,034	2,113
	상패-청산(3)	9.8	'09~'22	2,588	1,776	267	545
	토당-원당(39)	5.8	'04~'21	1,536	1,270	189	77
	원당-관산(39)	3.5	'04~'21	603	511	54	38
	동두천 산단	1.0	'20~'23	258	35	4	219
	전곡-영중1(37)	6.6	'09~'20	825	825	-	-
	전곡-영중2(37)	7.3	'09~'20	968	968	-	-
	의정부-소흘(43)	8.3	'11~'20	1,059	953	102	4
	진접-내촌1(47)	3.7	'13~'20	1,362	1,174	145	43
	진접-내촌2(47)	5.3	'14~'20	1,159	950	104	105
	팔당대교-와부(45)	7.1	'19~'24	1,076	243	112	721
	연천-신탄리2(3)	6.9	'19~'24	492	74	57	361
	경기 남부 (8건)	소 계	33.6		6,634	4,192	286
공도-대덕(38)		3.7	'15~'23	474	311	27	136
팔탄-봉담(43)		5.2	'18~'24	473	270	61	142
평택-오산(1)		2.1	'18~'24	418	273	21	124
청북IC-요당IC(39)		3.8	'18~'24	479	234	31	214
삼가-대촌(42)		7.4	'09~'21	2,939	2,875	64	-
누산IC-제촌IC(48)		1.8	'18~'24	444	229	70	145
동이천IC(3)		2.7	'20~'25	471	-	10	461
성남-장호원6-1(3)		6.9	'20~'25	936	-	2	934

* 20년 준공사업

20년 신규사업

참고 2

하천정비 사업계획

※ 수원국토 하천관리 예산 포함, 이월 미포함

사업명		계약형태	사업량 (km)	사업기간	사업비(억원)			
					전체	기시행	'20년	장래
총계					3,179	1,245	703	1,231
국가하천정비					2,836	1,150	530	1,156
시설비(12건)					1,696	630	277	789
문산천(1건)	문산지구	장기계속	1.8	'13~'20	263	258	5	-
임진강(1건)	고랑미산	장기계속	9.2	'17~'20	45	29	16	-
한강(2건)	고양지구	장기계속	4.8	'18~'22	105	21	35	49
	가금제	장기계속	0.8	'19~'21	94	1	40	53
안양천(1건)	안양지구	신규공사	9.9	'20~'23	99	-	10	89
오산천(1건)	오산지구	장기계속	11.7	'16~'20	58	45	13	-
안성천(1건)	군문안성	장기계속	19.3	'16~'20	103	75	28	-
공릉천(1건)	과주지구	장기계속	3.9	'18~'22	194	32	25	137
진위천(1건)	진위지구	장기계속	17.9	'17~'21	142	18	47	77
황구지천(1건)	화성지구	장기계속	16.3	'17~'21	86	33	33	20
신천(2건)	동두천 생태하천	장기계획	3.0	'17~'21	307	59	10	238
	동두천 고향의향	장기계획	3.0	'17~'21	200	59	15	126
보상비					783	365	176	242
기본조사설계비					121	66	23	32
실시설계비					74	41	17	16
감리비					160	48	35	77
시설부대비					2	-	2	-
일반수용비					0.4	-	0.4	-
치수연구개발(7건)					190	95	20	75
국가하천유지보수					153	-	153	-
수원국토					49	-	49	-
국고보조(지자체)					104	-	104	-

* 20년 준공사업

20년 신규사업

참고 3

2020년 신규 및 준공사업 현황

□ 도로 분야

○ 신규사업(4건)

(단위: 억원)

사업명	사업기간	사업량(km)	사업비		비고 (착공/발주예정)
			전체	'20년	
계		17.5	2,157	73	
연천-신탄리2	'19 ~ '24	6.9	492	57	'20. 상
동두천 산단	'20 ~ '23	1.0	258	4	'20. 상
동이천IC(3)	'20 ~ '25	2.7	471	10	'20. 상
성남-장호원6-1(3)	'20 ~ '25	6.9	936	2	'20. 하

○ 준공사업(5건)

(단위: 억원)

사업명	사업기간	사업량(km)	사업비		비고 (준공예정)
			전체	'20년	
계		31.2	5,373	351	
전곡-영중1	'09 ~ '20	6.6	825	-	'20. 하
전곡-영중2	'09 ~ '20	7.3	968	-	'20. 하
의정부-소흘(43)	'11 ~ '20	8.3	1,059	102	'20. 하
진접-내촌1(47)	'13 ~ '20	3.7	1,362	145	'20. 하
진접-내촌2(47)	'14 ~ '20	5.3	1,159	104	'20. 하

□ 하천 분야

○ 신규사업(1건)

(단위: 억원)

사업명	사업기간	사업량(km)	사업비		비고 (착공/발주예정)
			전체	'20년	
계		9.9	99	10	
안양천(안양지구)	'20 ~ '23	9.9	99	10	'20. 상

○ 준공사업(4건)

(단위: 억원)

사업명	사업기간	사업량(km)	사업비		비고 (준공예정)
			전체	'20년	
계		42.0	469	62	
문산천(문산지구)	'13 ~ '20	1.8	263	5	'20. 하
임진강(고량미산)	'17 ~ '20	9.2	45	16	'20. 하
오산천(오산지구)	'16 ~ '20	11.7	58	13	'20. 하
안성천(군문안성)	'16 ~ '20	19.3	103	28	'20. 하

<p>비 전</p>	<p>국토·교통의 성장과정과 미래상을 한눈에 볼 수 있는 복합문화공간</p>
<p>목 표</p>	<p>방문 관람객수 (‘20년) 10만명 * (‘18년) 5만명 → (‘19년) 7만명</p>
<p>20년도 4개분야 추진전략</p>	<p>1. 전시실 운영</p> <ul style="list-style-type: none"> ◆ 국민들의 관심이 많은 정책이슈를 반영하여 상설전시관 일부를 개편하고, 국민들이 쉽게 체감할 수 있는 주제로 기획전시 추진
	<p>2. 교육·문화 프로그램 운영</p> <ul style="list-style-type: none"> ◆ 누구나 쉽고 재미있게 배울 수 있도록 다양한 대상별 프로그램을 제공하고, 관람층 확장을 위한 문화 행사 진행
	<p>3. 홍보·국제협력</p> <ul style="list-style-type: none"> ◆ 다각도로 홍보를 전개하여 전시관의 인지도를 높이고, 국내·외 국토발전상을 널리 알리기 위한 개발협력기관 등과 정기적인 협력 추진
	<p>4. 유물관리 등 기타운영</p> <ul style="list-style-type: none"> ◆ 국토교통 분야의 역사적 가치를 지닌 소장자료 선정·확보 및 표준관리 시스템 등록을 통한 체계적 관리